



โครงการ : ก่อสร้างอาคารเรียนประจำ
และห้องน้ำ - ๕๗๓

สถานที่ : หมู่ที่ ๕ บ้านจันทอง ต.ลาดหญ้า
อ.เมืองกาญจนบุรี จ.กาญจนบุรี

เขียนแบบ : *M. W.*
นายคณิตดี เพชรขมิ้น

วิศวกร : *U. W.*
นายอุบลพรพศ จงใจพิทศ สด.๑๑๗๗๔

สถาปนิก : *W. S.*
นายเชษฐาญญู วัฒนพิศ
ผู้อำนวยการโครงการ

ที่ปรึกษา : *W. S.*
จ.อุบลราชธานี ๕๗๓๖๖
ปตท. จำกัด (มหาชน) สาขาเมืองกาญจนบุรี

อนุมัติ : *W. S.*
นางสุจิตราญญู วัฒนพิศ
รองนายก อบจ.กาญจนบุรี

แบบแปลน : แปลนที่ ๑
แปลนอาคารเรียน
แปลนห้องน้ำ

ขนาดกระดาษ : 1 : 100
วันที่ : 15 มิถุนายน ๒๕๕๒

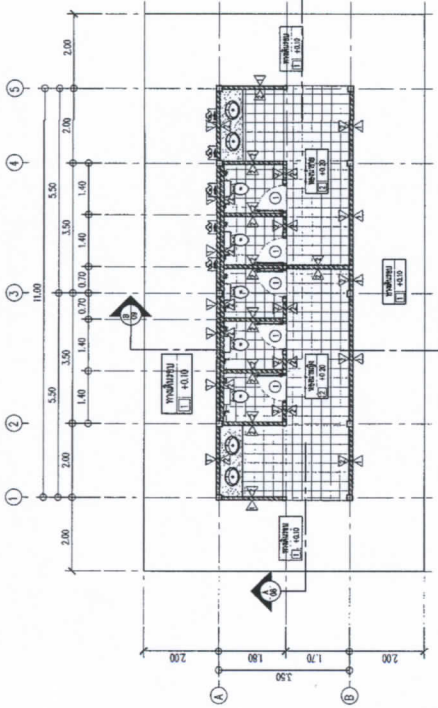
ชื่อแบบ : LADYA 62-018

DRAWING No. TOTAL SHEETS

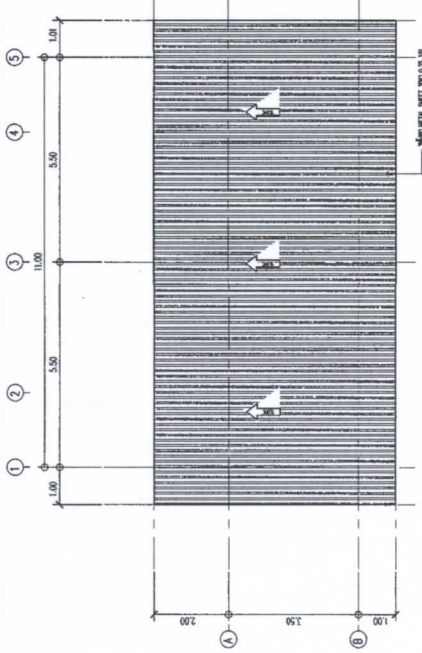
17 22

รายการ	รายละเอียด	ปริมาณ	หน่วย
๑	งานก่อสร้างอาคารเรียน	1.00	ตร.ม.
๒	งานก่อสร้างห้องน้ำ	1.00	ตร.ม.
๓	งานก่อสร้างรั้ว	1.00	ตร.ม.
๔	งานก่อสร้างถนน	1.00	ตร.ม.
๕	งานก่อสร้างเสาเข็ม	1.00	ตร.ม.
๖	งานก่อสร้างคาน	1.00	ตร.ม.
๗	งานก่อสร้างผนัง	1.00	ตร.ม.
๘	งานก่อสร้างฝ้าเพดาน	1.00	ตร.ม.
๙	งานก่อสร้างประตูหน้าต่าง	1.00	ตร.ม.
๑๐	งานก่อสร้างไฟฟ้า	1.00	ตร.ม.
๑๑	งานก่อสร้างประปา	1.00	ตร.ม.
๑๒	งานก่อสร้างสุขภัณฑ์	1.00	ตร.ม.
๑๓	งานก่อสร้างสี	1.00	ตร.ม.
๑๔	งานก่อสร้างเฟอร์นิเจอร์	1.00	ตร.ม.
๑๕	งานก่อสร้างป้าย	1.00	ตร.ม.
๑๖	งานก่อสร้างรั้ว	1.00	ตร.ม.
๑๗	งานก่อสร้างถนน	1.00	ตร.ม.
๑๘	งานก่อสร้างเสาเข็ม	1.00	ตร.ม.
๑๙	งานก่อสร้างคาน	1.00	ตร.ม.
๒๐	งานก่อสร้างผนัง	1.00	ตร.ม.
๒๑	งานก่อสร้างฝ้าเพดาน	1.00	ตร.ม.
๒๒	งานก่อสร้างประตูหน้าต่าง	1.00	ตร.ม.
๒๓	งานก่อสร้างไฟฟ้า	1.00	ตร.ม.
๒๔	งานก่อสร้างประปา	1.00	ตร.ม.
๒๕	งานก่อสร้างสุขภัณฑ์	1.00	ตร.ม.
๒๖	งานก่อสร้างสี	1.00	ตร.ม.
๒๗	งานก่อสร้างเฟอร์นิเจอร์	1.00	ตร.ม.
๒๘	งานก่อสร้างป้าย	1.00	ตร.ม.
๒๙	งานก่อสร้างรั้ว	1.00	ตร.ม.
๓๐	งานก่อสร้างถนน	1.00	ตร.ม.
๓๑	งานก่อสร้างเสาเข็ม	1.00	ตร.ม.
๓๒	งานก่อสร้างคาน	1.00	ตร.ม.
๓๓	งานก่อสร้างผนัง	1.00	ตร.ม.
๓๔	งานก่อสร้างฝ้าเพดาน	1.00	ตร.ม.
๓๕	งานก่อสร้างประตูหน้าต่าง	1.00	ตร.ม.
๓๖	งานก่อสร้างไฟฟ้า	1.00	ตร.ม.
๓๗	งานก่อสร้างประปา	1.00	ตร.ม.
๓๘	งานก่อสร้างสุขภัณฑ์	1.00	ตร.ม.
๓๙	งานก่อสร้างสี	1.00	ตร.ม.
๔๐	งานก่อสร้างเฟอร์นิเจอร์	1.00	ตร.ม.
๔๑	งานก่อสร้างป้าย	1.00	ตร.ม.
๔๒	งานก่อสร้างรั้ว	1.00	ตร.ม.
๔๓	งานก่อสร้างถนน	1.00	ตร.ม.
๔๔	งานก่อสร้างเสาเข็ม	1.00	ตร.ม.
๔๕	งานก่อสร้างคาน	1.00	ตร.ม.
๔๖	งานก่อสร้างผนัง	1.00	ตร.ม.
๔๗	งานก่อสร้างฝ้าเพดาน	1.00	ตร.ม.
๔๘	งานก่อสร้างประตูหน้าต่าง	1.00	ตร.ม.
๔๙	งานก่อสร้างไฟฟ้า	1.00	ตร.ม.
๕๐	งานก่อสร้างประปา	1.00	ตร.ม.
๕๑	งานก่อสร้างสุขภัณฑ์	1.00	ตร.ม.
๕๒	งานก่อสร้างสี	1.00	ตร.ม.
๕๓	งานก่อสร้างเฟอร์นิเจอร์	1.00	ตร.ม.
๕๔	งานก่อสร้างป้าย	1.00	ตร.ม.
๕๕	งานก่อสร้างรั้ว	1.00	ตร.ม.
๕๖	งานก่อสร้างถนน	1.00	ตร.ม.
๕๗	งานก่อสร้างเสาเข็ม	1.00	ตร.ม.
๕๘	งานก่อสร้างคาน	1.00	ตร.ม.
๕๙	งานก่อสร้างผนัง	1.00	ตร.ม.
๖๐	งานก่อสร้างฝ้าเพดาน	1.00	ตร.ม.
๖๑	งานก่อสร้างประตูหน้าต่าง	1.00	ตร.ม.
๖๒	งานก่อสร้างไฟฟ้า	1.00	ตร.ม.
๖๓	งานก่อสร้างประปา	1.00	ตร.ม.
๖๔	งานก่อสร้างสุขภัณฑ์	1.00	ตร.ม.
๖๕	งานก่อสร้างสี	1.00	ตร.ม.
๖๖	งานก่อสร้างเฟอร์นิเจอร์	1.00	ตร.ม.
๖๗	งานก่อสร้างป้าย	1.00	ตร.ม.
๖๘	งานก่อสร้างรั้ว	1.00	ตร.ม.
๖๙	งานก่อสร้างถนน	1.00	ตร.ม.
๗๐	งานก่อสร้างเสาเข็ม	1.00	ตร.ม.
๗๑	งานก่อสร้างคาน	1.00	ตร.ม.
๗๒	งานก่อสร้างผนัง	1.00	ตร.ม.
๗๓	งานก่อสร้างฝ้าเพดาน	1.00	ตร.ม.
๗๔	งานก่อสร้างประตูหน้าต่าง	1.00	ตร.ม.
๗๕	งานก่อสร้างไฟฟ้า	1.00	ตร.ม.
๗๖	งานก่อสร้างประปา	1.00	ตร.ม.
๗๗	งานก่อสร้างสุขภัณฑ์	1.00	ตร.ม.
๗๘	งานก่อสร้างสี	1.00	ตร.ม.
๗๙	งานก่อสร้างเฟอร์นิเจอร์	1.00	ตร.ม.
๘๐	งานก่อสร้างป้าย	1.00	ตร.ม.
๘๑	งานก่อสร้างรั้ว	1.00	ตร.ม.
๘๒	งานก่อสร้างถนน	1.00	ตร.ม.
๘๓	งานก่อสร้างเสาเข็ม	1.00	ตร.ม.
๘๔	งานก่อสร้างคาน	1.00	ตร.ม.
๘๕	งานก่อสร้างผนัง	1.00	ตร.ม.
๘๖	งานก่อสร้างฝ้าเพดาน	1.00	ตร.ม.
๘๗	งานก่อสร้างประตูหน้าต่าง	1.00	ตร.ม.
๘๘	งานก่อสร้างไฟฟ้า	1.00	ตร.ม.
๘๙	งานก่อสร้างประปา	1.00	ตร.ม.
๙๐	งานก่อสร้างสุขภัณฑ์	1.00	ตร.ม.
๙๑	งานก่อสร้างสี	1.00	ตร.ม.
๙๒	งานก่อสร้างเฟอร์นิเจอร์	1.00	ตร.ม.
๙๓	งานก่อสร้างป้าย	1.00	ตร.ม.
๙๔	งานก่อสร้างรั้ว	1.00	ตร.ม.
๙๕	งานก่อสร้างถนน	1.00	ตร.ม.
๙๖	งานก่อสร้างเสาเข็ม	1.00	ตร.ม.
๙๗	งานก่อสร้างคาน	1.00	ตร.ม.
๙๘	งานก่อสร้างผนัง	1.00	ตร.ม.
๙๙	งานก่อสร้างฝ้าเพดาน	1.00	ตร.ม.
๑๐๐	งานก่อสร้างประตูหน้าต่าง	1.00	ตร.ม.

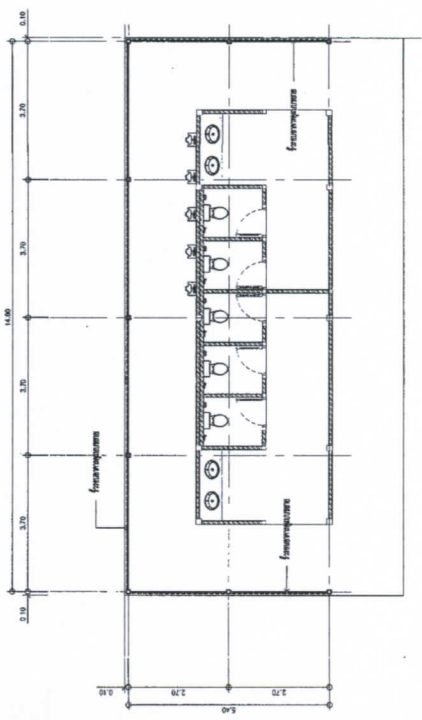
หมายเหตุ : 1. วัสดุและค่าขนส่งวัสดุเป็นไปตามราคาปัจจุบัน
2. วัสดุและค่าขนส่งวัสดุเป็นไปตามราคาปัจจุบัน
3. วัสดุและค่าขนส่งวัสดุเป็นไปตามราคาปัจจุบัน
4. วัสดุและค่าขนส่งวัสดุเป็นไปตามราคาปัจจุบัน
5. วัสดุและค่าขนส่งวัสดุเป็นไปตามราคาปัจจุบัน
6. วัสดุและค่าขนส่งวัสดุเป็นไปตามราคาปัจจุบัน



แปลนพื้น
SCALE 1 : 100



แปลนหน้าตัด
SCALE 1 : 100



แปลนหน้าตัด
SCALE 1 : 100



โครงการ : ก่อสร้างอาคารเรียนประเภท
และห้องเรียน - 8 ชั้น

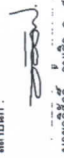
สถานที่ : หมู่ 5 บ้านจันทน์ ต.ลาดหญ้า อ.เมืองกาญจนบุรี จ.กาญจนบุรี

เขียนแบบ : M.M

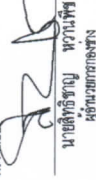
นายวิชาญศักดิ์ เพชรขนิษฐ

วิศวกร :


นายบรรพต เจริญพอ สข10774

สถาปนิก : 


นายวิชาญศักดิ์ อิ่มจิต ภา-ธก19046

ครูควบคุม : 

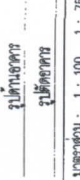
นายวิชาญชัย พวงนาค

พื้นที่ (ชบ) : 

จ.ธ.อ.บรรพต เจริญพอ
บริษัทสถาปัตย์วิศวกรรมสถาปัตย์

ช่างไม้ : 

นายวิชาญศักดิ์ อิ่มจิต ภา-ธก19046
รองนายก อบต.บ้านลาดหญ้า
นายก อบต.ลาดหญ้า

แบบแปลน : 

รูปด้านอาคาร
รูปตัดอาคาร

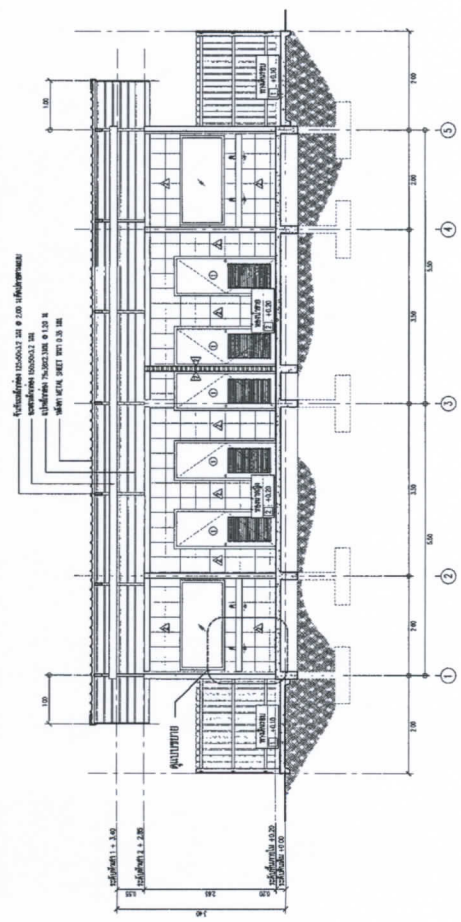
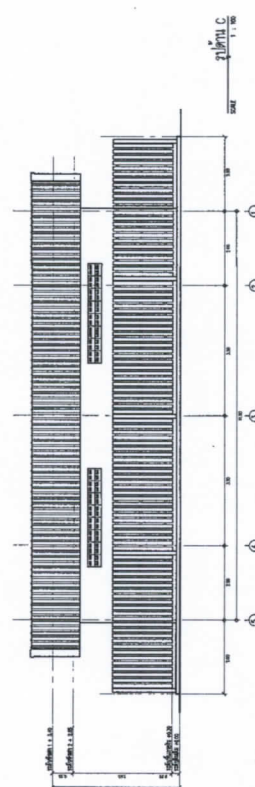
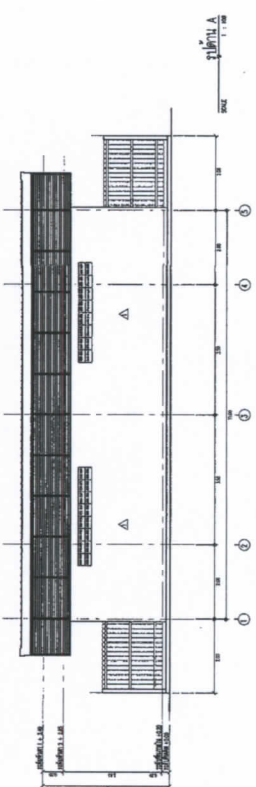
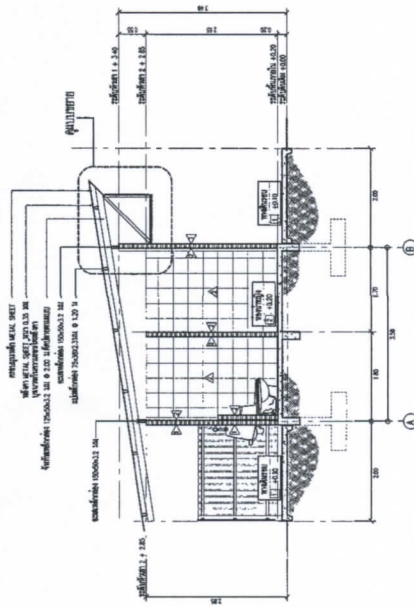
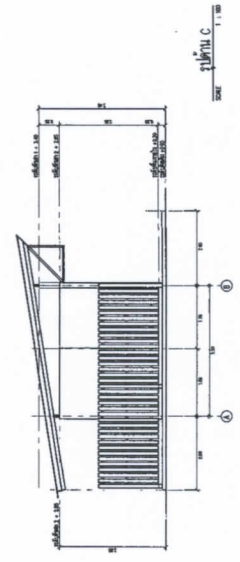
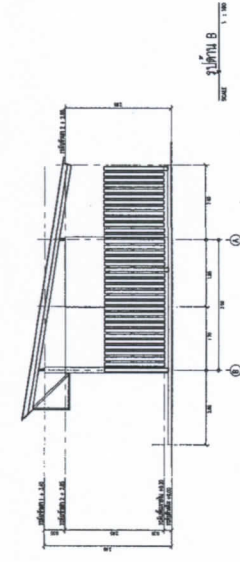
มาตราส่วน : 1 : 100 , 1 : 75

วันที่ : 15 สิงหาคม 2562

เลขที่แบบ : LADYA 62-018

DRAWING No. TOTAL SHEETS

18 22





โครงการ :
ก่อสร้างอาคารประกอบหลังค
และโรงน้ำ - 2016

สถานที่ :
หมู่ที่ 5 บ้านจันทบุรี ต.ลาดหญ้า
อ.เมืองกาญจนบุรี จ.กาญจนบุรี

เขียนแบบ :
ค.ม.

นายอดิศักดิ์ ทรัพย์สมบูรณ์

วิศวกร :
ศ.ดร.นพ.

นายอรรถพร ธีรเจริญทศ 8810774

สถาปนิก :
ส.ส.

นายอดิศักดิ์ ชินนิต 21-8419046

วิศวกร
นายอดิศักดิ์ ชินนิต 21-8419046

ช่างเขียน
นางอริยาพร หวานดี

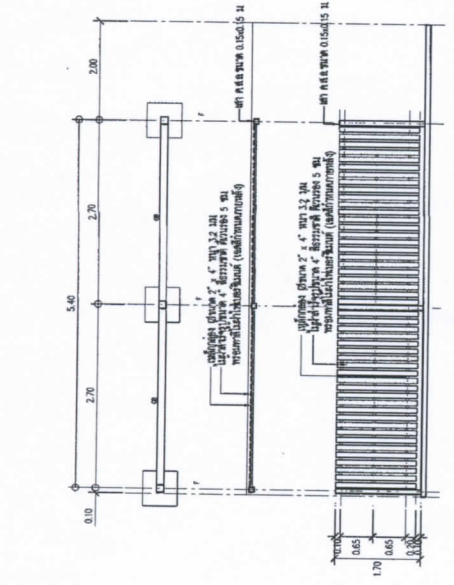
นางอริยาพร หวานดี
ผู้ควบคุมงานช่างเขียน

นางอริยาพร หวานดี
ผู้ควบคุมงานช่างเขียน

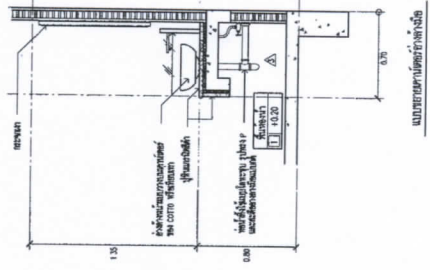
นางอริยาพร หวานดี
ผู้ควบคุมงานช่างเขียน

นางอริยาพร หวานดี
ผู้ควบคุมงานช่างเขียน

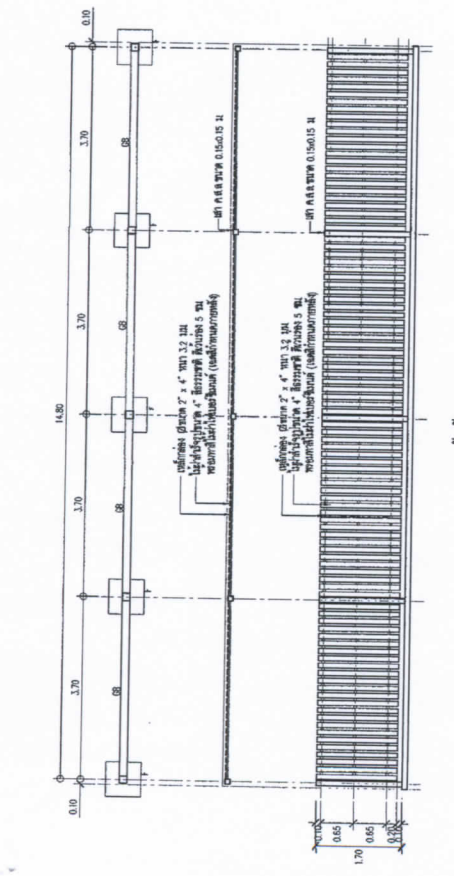
นางอริยาพร หวานดี
ผู้ควบคุมงานช่างเขียน



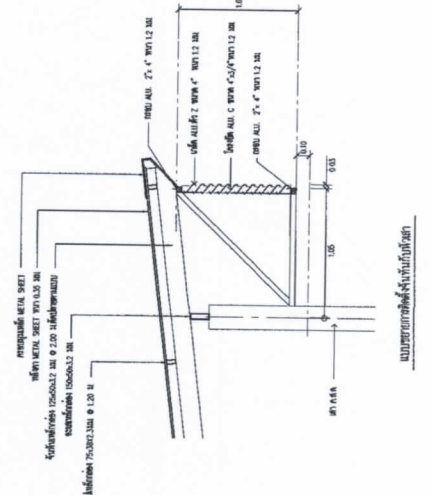
แบบรูปตัดด้านซ้าย
SCALE 1 : 75



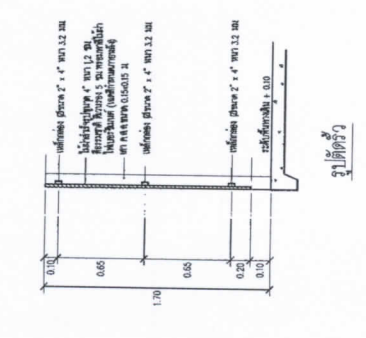
แบบขยายภาพตัดด้านข้าง



แบบรูปตัดด้านหลัง
SCALE 1 : 75



แบบขยายภาพตัดด้านข้าง



แบบรูปตัดยาว



โครงการ :
 ก่อสร้างอาคารเรียนระดับ
 และห้องนัก - ๕๓๓

สถานที่ :
 หมู่ที่ ๖ บ้านหนอง คลองข่อย
 อ.เมืองกาญจนบุรี จ.กาญจนบุรี

เขียนแบบ :
 นายอดิศักดิ์ เพชรชมพู

วิศวกร :
 นายบรรพต เจริญพาล สย10774

สถาปนิก :
 นายอดิศักดิ์ ชนเชิด ๒-๕๓190๐46

ตรวจออกแบบ :
 นายอดิศักดิ์ ชนเชิด ๒-๕๓190๐46

อนุมัติ :
 อ.ศ. ณรงค์ฤทธิ์ ชูวงศ์
 ปณิธานสถาปนิกสยามระดับนานาชาติ

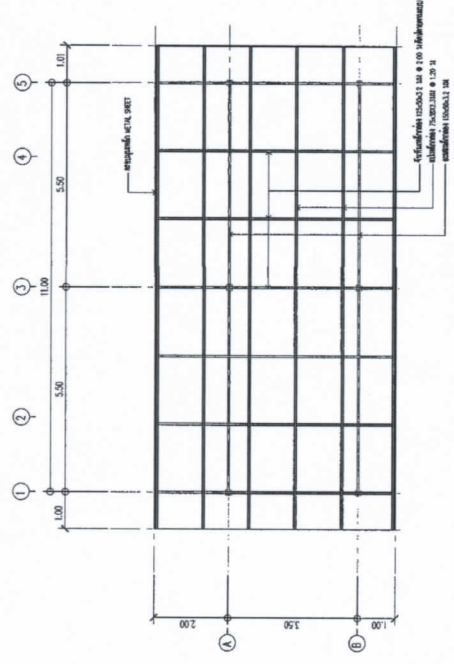
อนุมัติ :
 นางศุภมาสวีร์ เสือสาม
 รองนายก อบจ.กาญจนบุรี
 นายก อบต.หนองหญ้า

แบบแปลน :
 แปลงพื้นที่ แปลงหลังคา
 แปลงรั้วรอบอาคาร

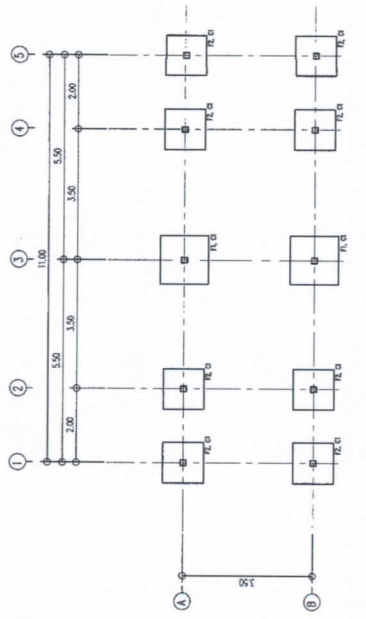
ขนาดกระดาษ : 1 : 100
 วันที่ : 15 มิถุนายน 2562

เลขที่แบบ :
 LADYA 62-018

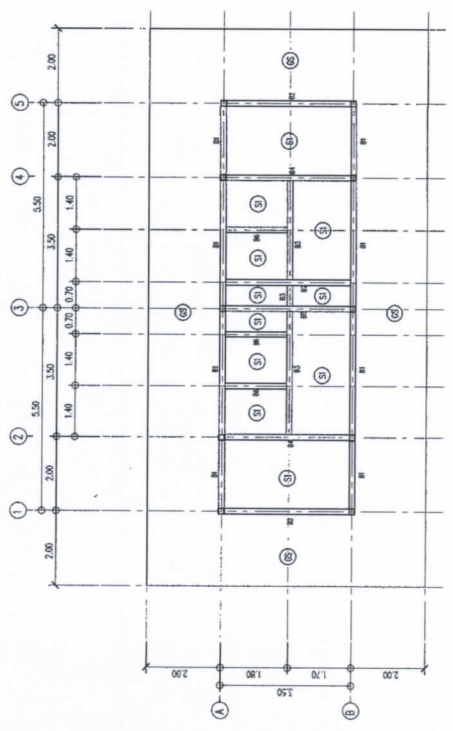
DRAWING No.	TOTAL SHEETS
20	22



แปลนโครงสร้างคาน
 SCALE 1 : 100



แปลนฐานราก
 SCALE 1 : 100



แปลนคาน พื้น ก.๕๓.๓
 SCALE 1 : 100



โครงการ : การสร้างอาคารเรียนประจำคณะ
และวิทยาเขต - ศพม.
สถานที่ : หมู่ที่ 5 บ้านจันทบุรี ตำบลหนอง
เอื้องกาญจนบุรี อ.กาญจนบุรี จ.กาญจนบุรี
เขียนแบบ : M.M.
นายคณิต พีพรพูน
วิศวกร :
นายบรรพต เจริญผล สว10774
สถาปนิก :
นายคณิต พีพรพูน อนุมัติ 1- สด 19046
สถาปนิก
นายคณิต พีพรพูน อนุมัติ
ผู้อำนวยการ
จ.อ.ณรงค์ฤทธิ์ อำนวยกิจ
เป็นรองผู้อำนวยการคณะสถาปัตยกรรม
อนุมัติ
นางศุภมาสกร์ เตชะตาน
รองอธิการบดีฝ่ายวิชาการ
นายอ. อรรถพร
แบบแปลน :
แบบแปลนอาคารเรียน
มาตราส่วน : 1 : 25
วันที่ : 15 มิถุนายน 2562
เลขที่แบบ : LADYA 62-018
DRAWING No. TOTAL SHEETS
21 22

